

*Анатолій Георгієвич  
Кифішин*

---

Древнее святилище  
КАМЕННАЯ МОГИЛА.  
Опыт дешифровки  
протошумерского архива  
xii–iii тысячелетий до н. э.

---

---

Редактор *Л. В. Гладкова*

Корректор *А. П. Баранов*

Компьютерная верстка *А. Н. Осипенко*

Подготовка иллюстраций к печати *А. Н. Осипенко*

Подготовка фотографий к печати *Н. М. Козлова*

---

Подписано к печати 26.06.01

Формат 70x100/16. Печать офсетная.

Бумага офсетная. Печ. л. 53,5

Тираж 1000 экз. Заказ 2686

---

Видавництво «Аратта»

Україна, 01053, Київ, вул. Артема, 21

Всеукраїнське Товариство Нестора Махна

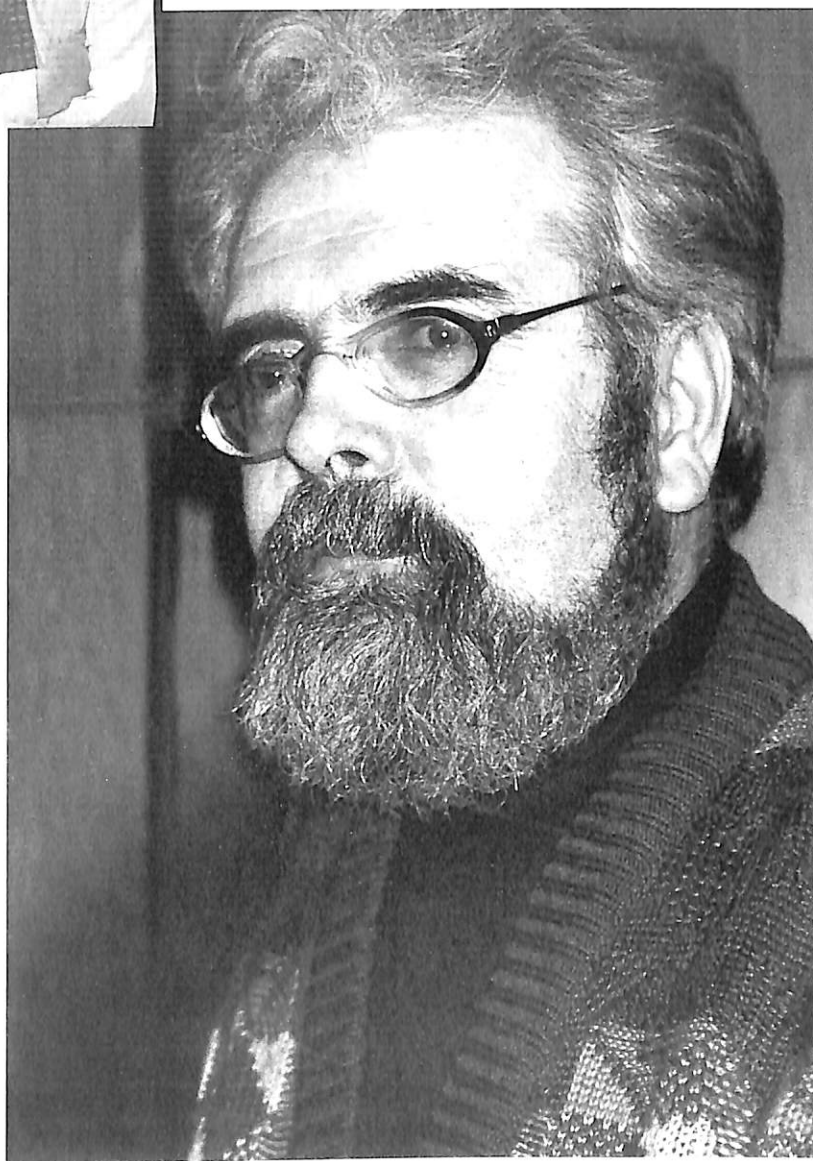
«Гуляй-Поле»

---

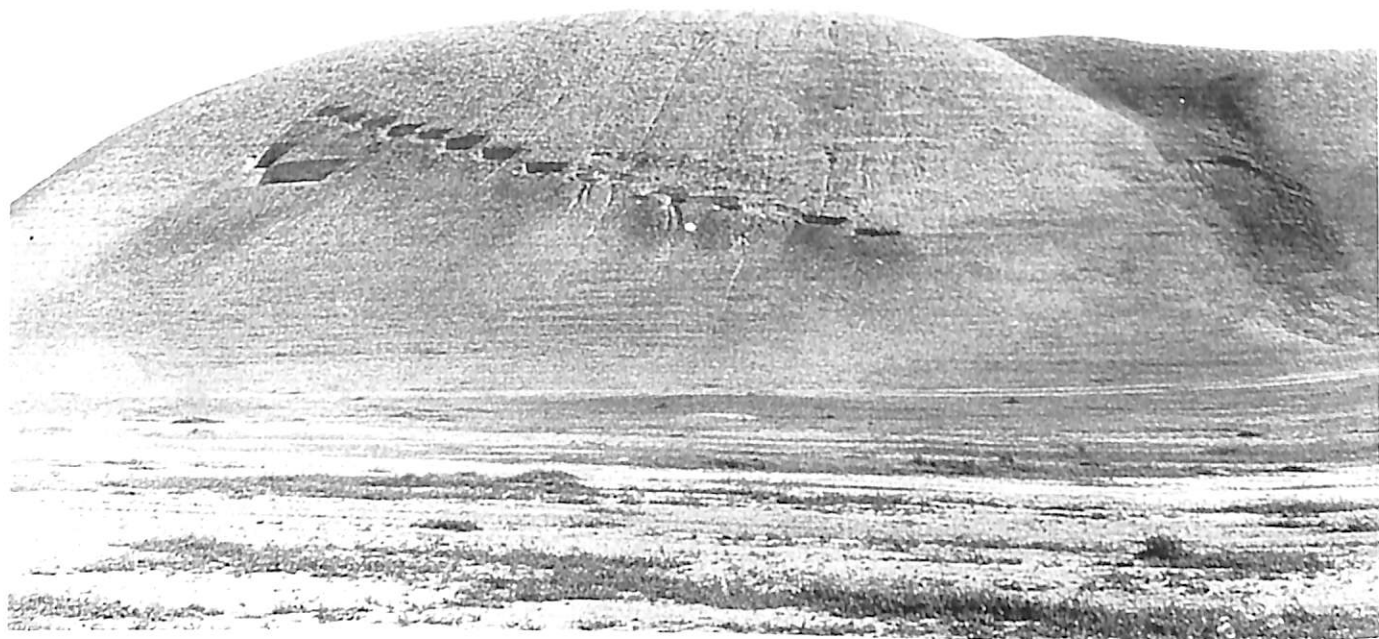
З питань реалізації книги просимо звертатися  
за адресою: Україна, 01053, Київ, вул. Артема, 21  
Всеукраїнське Товариство Нестора Махна  
«Гуляй-Поле» за тел.: (380 44) 212 2009 та  
до О. Поліщука за тел.: (380 44) 564 7075



Надежда Евсеевна  
Лавриненко-Мигулина  
и Юрий Иванович  
Кишин. 1934 г.



Анатолий Георгиевич Кишин. 1996 г.



Раскопки А. Г. Кифишина на Улуг-дене. 1967 г.



Михаил Яковлевич Рудницкий. 1936 г.



Василий Васильевич Струве. 1960 г.



А. Г. Кишишин и Б. Д. Михайлов у копии панно №7 в музее Каменной Могилы. 1995 г.

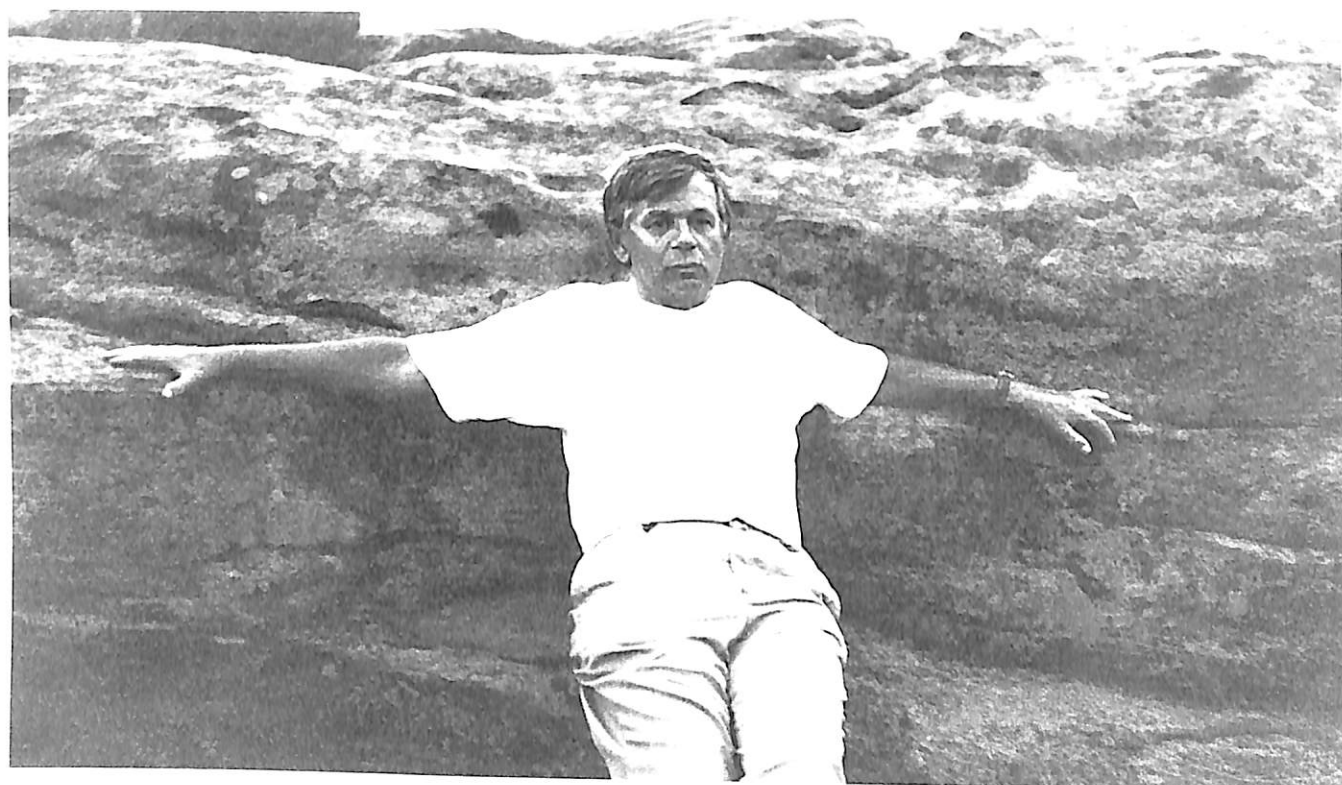


Фрагмент надписи из Грота № 59. 1996 г. (Фото В. В. Савкевича)





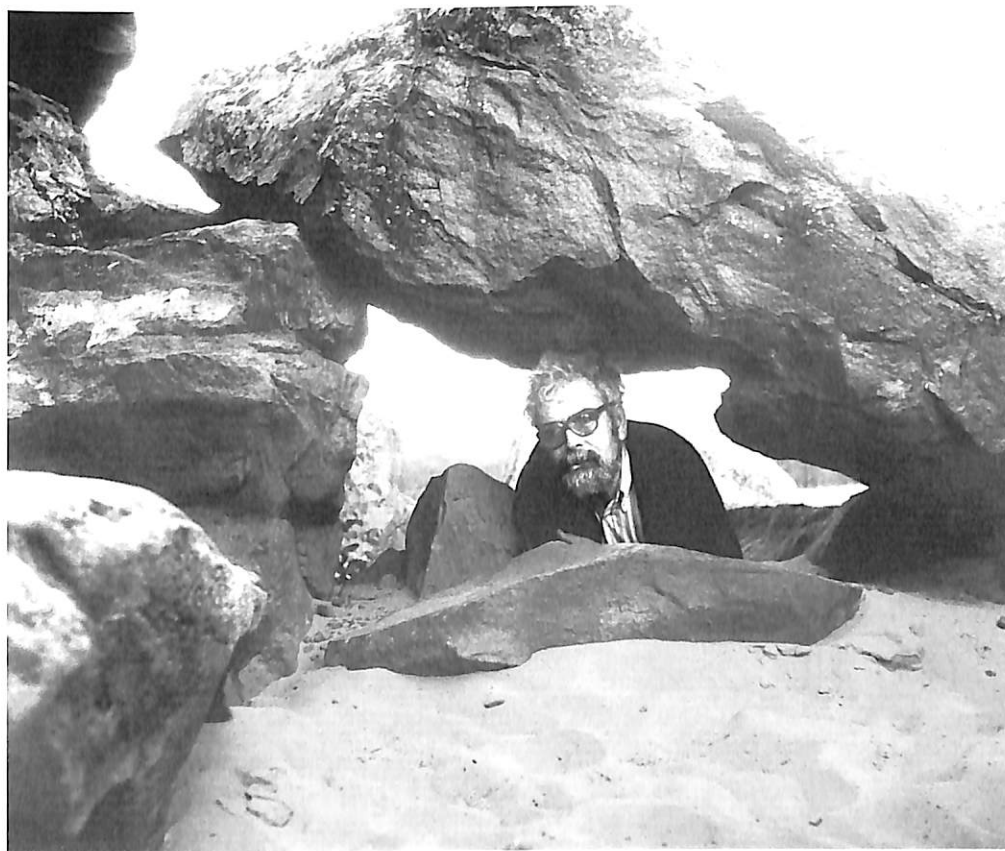
Каменная Могила — остров в степи. 1996 г. (Фото В. В. Савкевича)



Борис Дмитриевич Михайлов рядом с «Кабинетом Руднического», 1995 г.  
(Фото И. В. Савкевича)



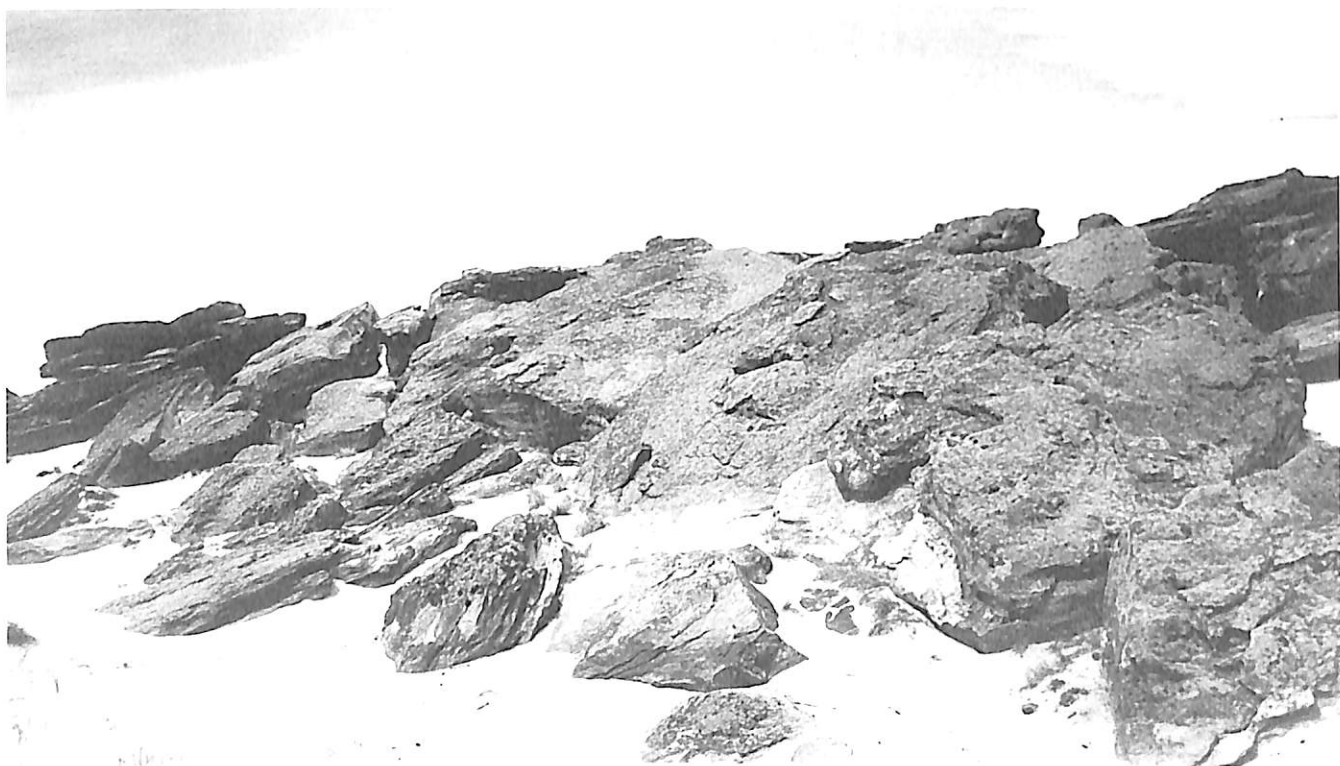
Юго-западный склон Каменной Могилы. 1995 г. (Фото И. В. Савкевича)



А. Г. Кифишин рядом с Гротом Быка  
и Камнем-панно № 58. 1995 г. (Фото И. В. Савкевича)



Юго-западный склон холма. 1995 г. (Фото И. В. Савкевича)



Западный склон. Камни в песке. 1995 г. (Фото И. В. Савкевича)



Панорама Каменной Могилы. 1995 г. (Фото И. В. Савкевича)

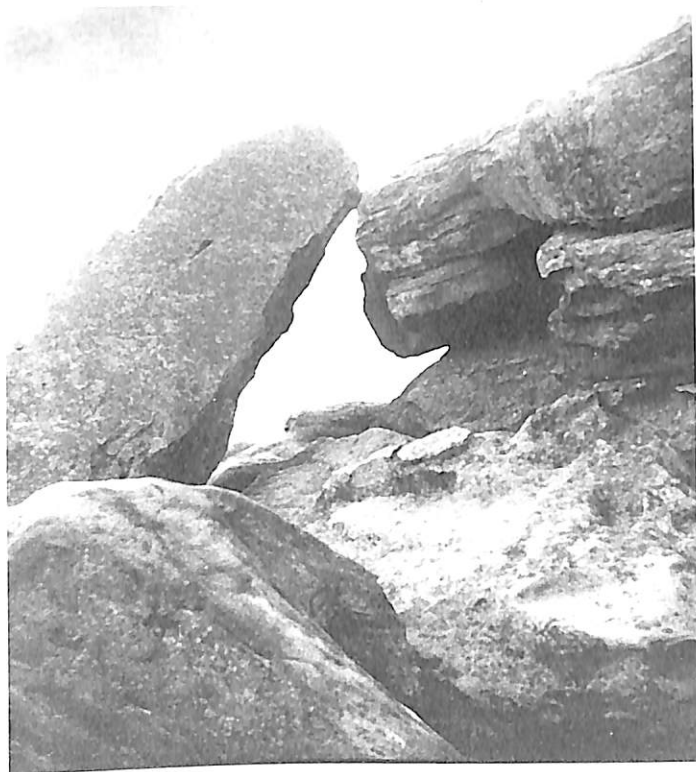


Заход солнца 25 июля 1995 г. со стороны жертвенной площадки. 1995 г. (Фото И. В. Савкевича)





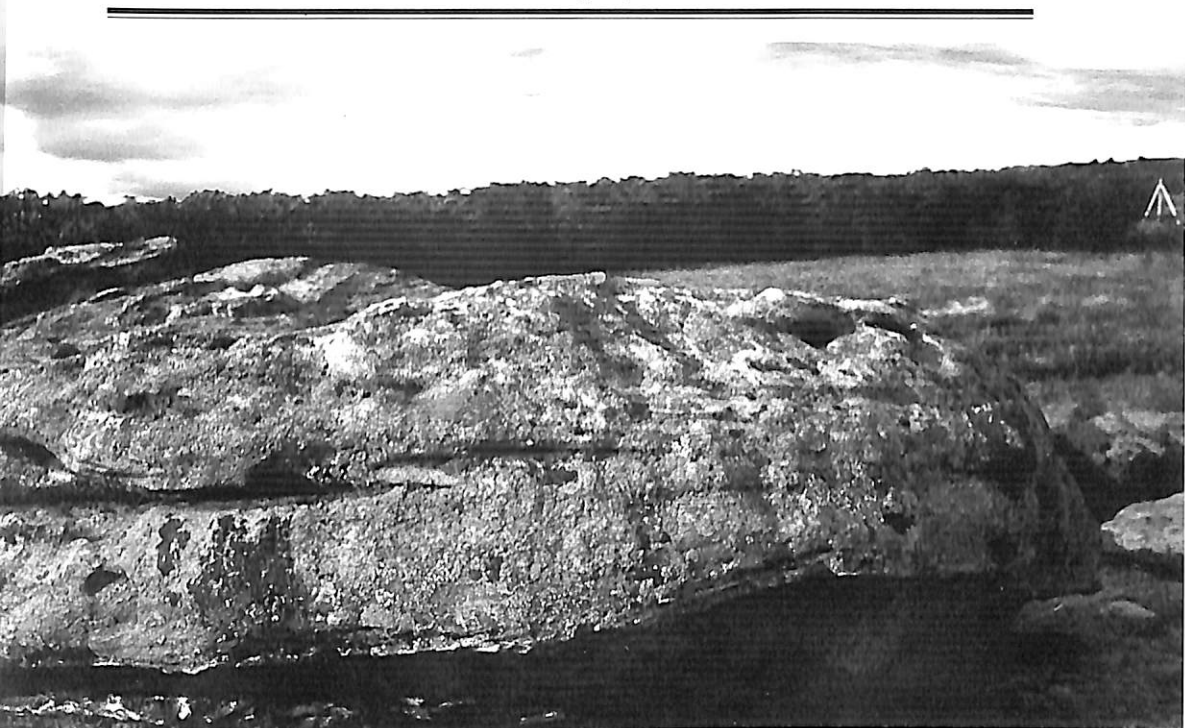
Конец подъёма на Каменную Могилу с запада. 1995 г. (Фото И. В. Савкевича)



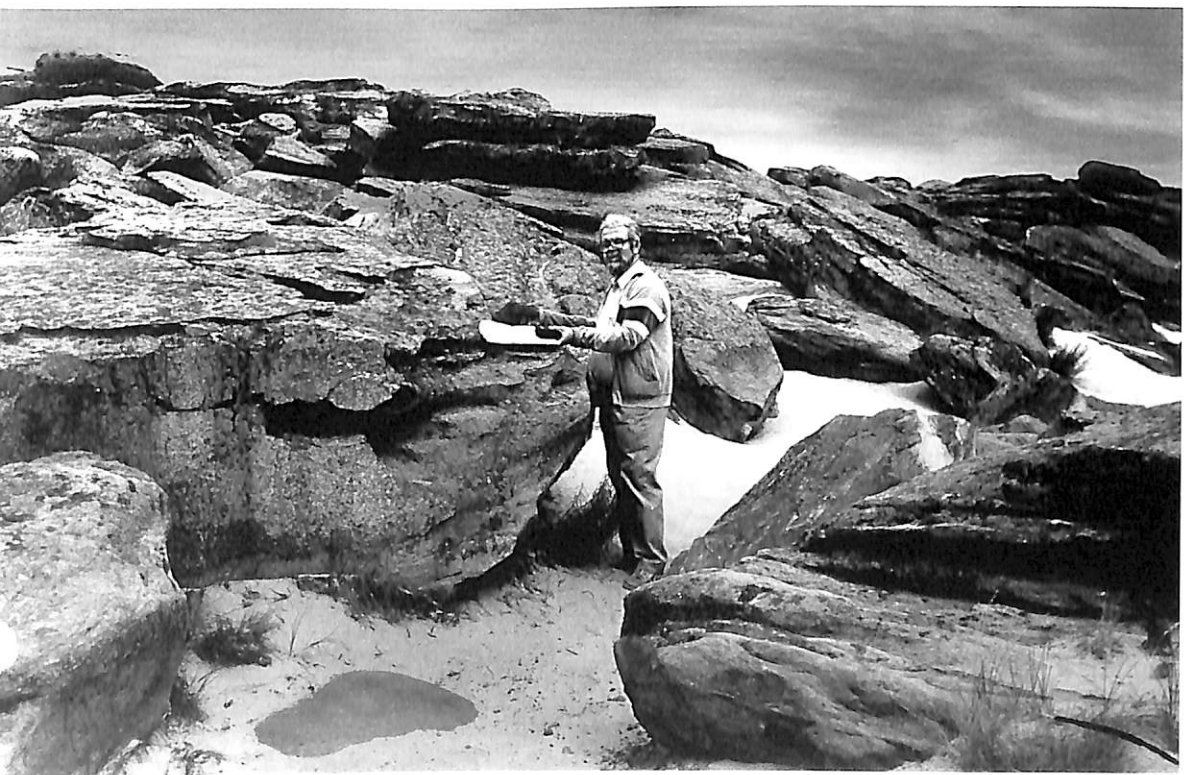
«Кольцо» на вершине Могилы. 1996 г.  
(Фото В. В. Савкевича)



Начало большой расщелины в северо-западной части холма. 1996 г. (Фото В. В. Савкевича)



Предполагаемые знаки «Шунун». 1995 г. (Фото И. В. Савкевича)



Глыбы камней в южной части. 1995 г. (Фото И. В. Савкевича)





Восход солнца 26 июля 1996 г. у «Однорукого витязя». (Фото В. В. Савкевича)



Подъем на Каменную Могилу с западной стороны. 1995 г. (Фото В. В. Савкевича)



У начала подъема в западной части холма. 1996 г. (Фото В. В. Савкевича)



В районе Грога Быка. 1995 г. (Фото И. В. Савкевича)



Северные плиты. Вид с берега Молочной. 1995 г.  
(Фото И. В. Савкевича)



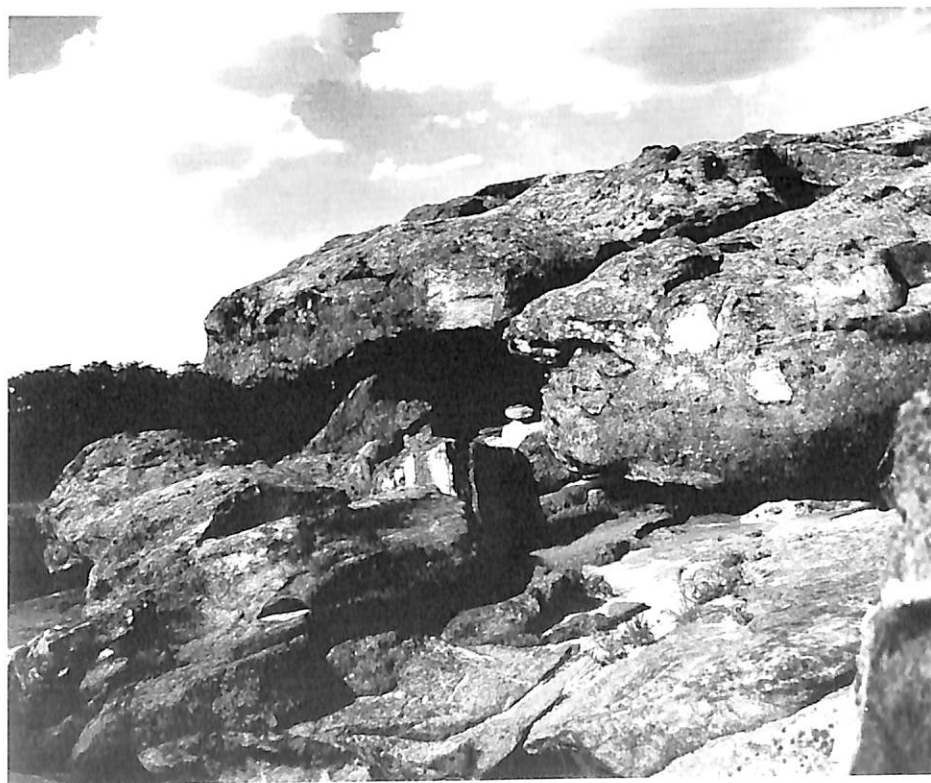
Западный склон и упавшие плиты. 1995 г. (Фото Н. В. Савкевича)



Вершина холма с юго-запада. 1995 г. (Фото Н. В. Савкевича)



Глыбы камней в восточной части. 1996 г. (Фото В. В. Савкевича)



Гигантские плиты на северо-западе Грота Быка. 1996 г. (Фото В. В. Савкевича)





Вершина холма с востока, 1995 г. (Фото И. В. Савкевича)



Глыбы в песке. Вид с юго-востока, 1996 г.  
(Фото В. В. Савкевича)



«Микенский коридор» в северо-восточной части, 1996 г. (Фото В. В. Савкевича)



Глыбы камней в восточной части Каменной Могилы. 1996 г. (Фото В. В. Савкевича)

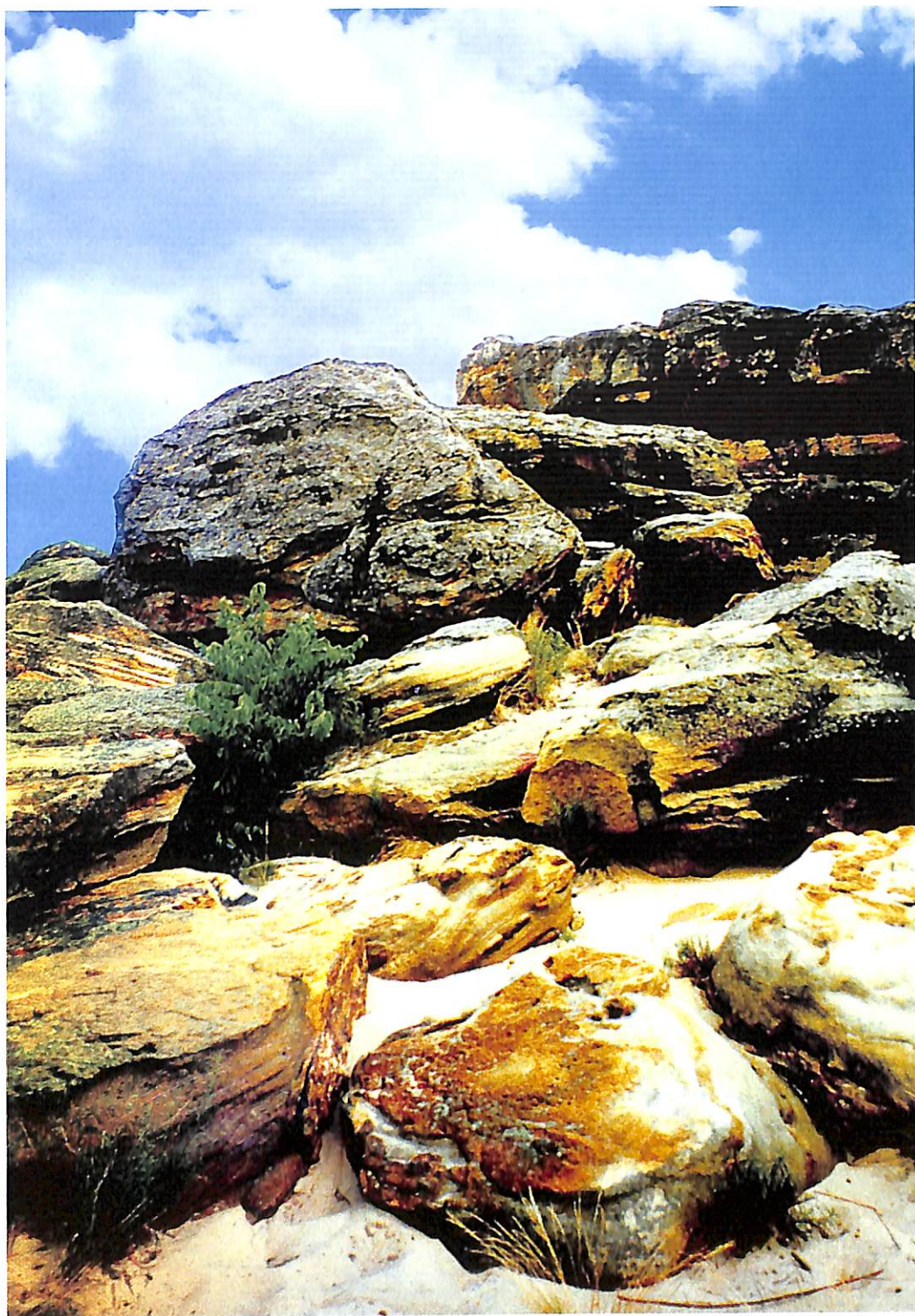


Восточная часть холма. 1995 г. (Фото И. В. Савкевича)





У подножия западного склона. 1996 г. (Фото В. В. Савкевича)



Каменные глыбы у реки Молочной. 1996 г.



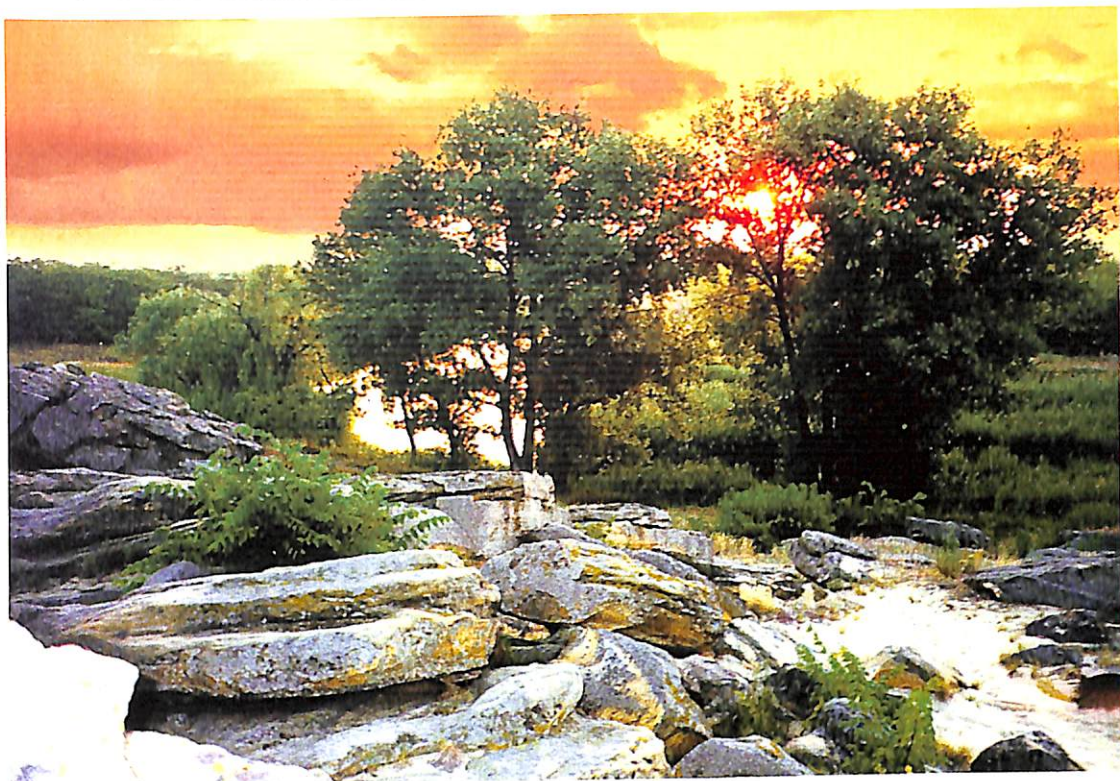


Каменная Могила со стороны бывшего Красного озера. 1996 г.



«Море трав» в районе бывшего Красного озера. 1996 г.





Река Молочная. 1995 г.



Жертвенная площадка. 1995 г.





Путь к холму с запада, 1996 г.

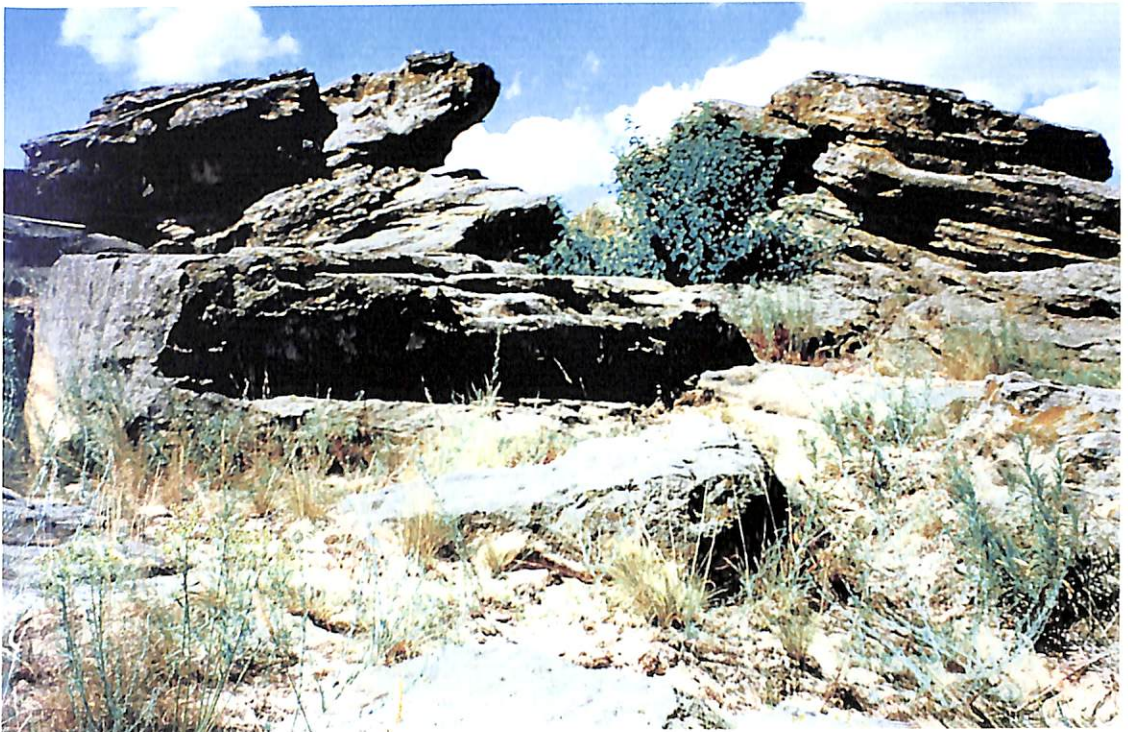


Вид Каменной Могилы с западной стороны, 1995 г.



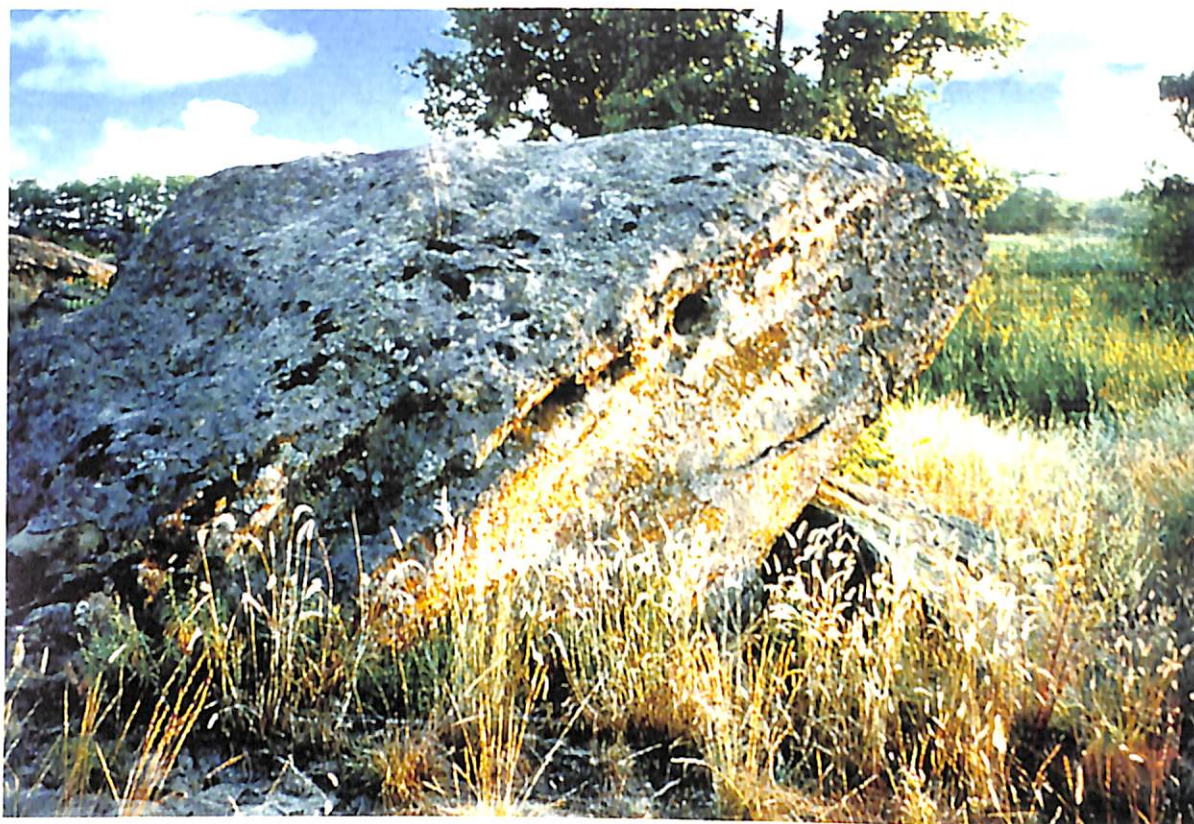


Северо-восточный склон холма. 1996 г.

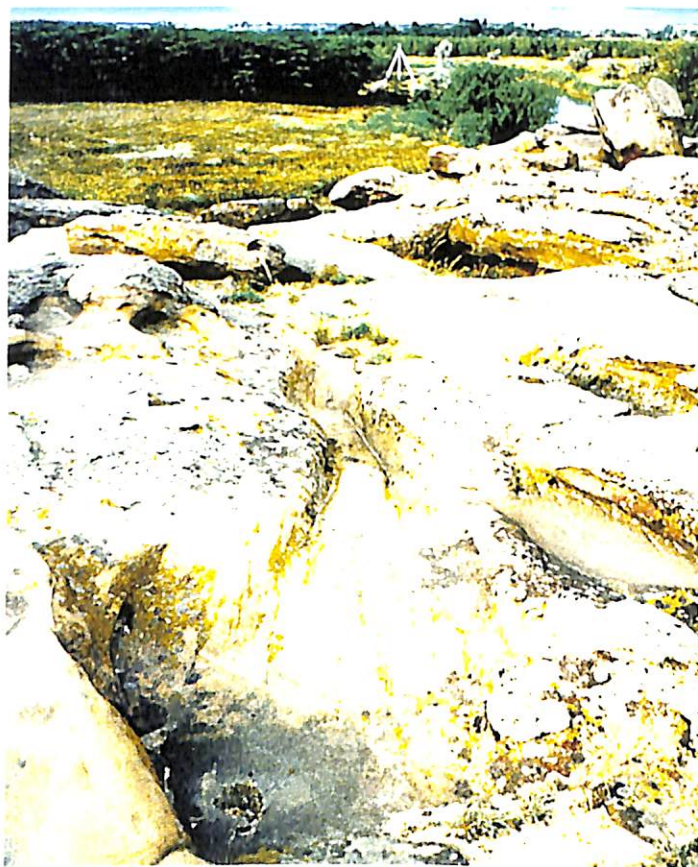


Подножие Каменной Могилы. Вид с юго-востока. 1996 г.





Камень «рыба» у берега реки Молочной. 1995 г.



Плиты, промытые водами реки, на вершине холма. 1995 г.

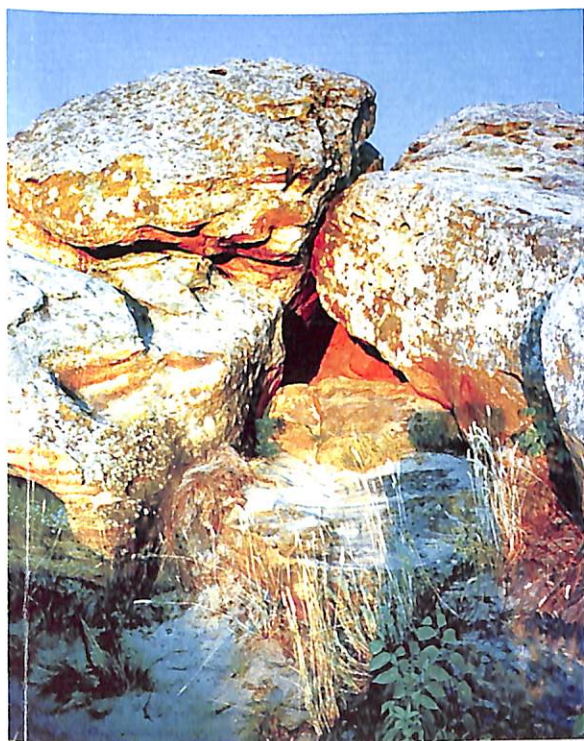


Фрагмент козырька Грота Быка. 1996 г.

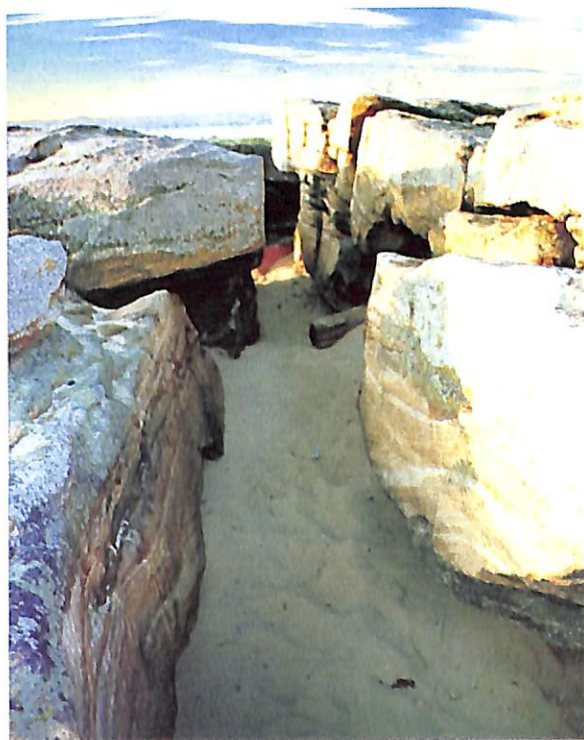




Вершина Грота Быка. 1995 г.



Начало большой расщелины. 1995 г.



«Микенский коридор» на юго-востоке. 1995 г.





У западного склона. 1996 г.